

AnPreenergy 式ビジネス人材育成
動画教材シリーズ

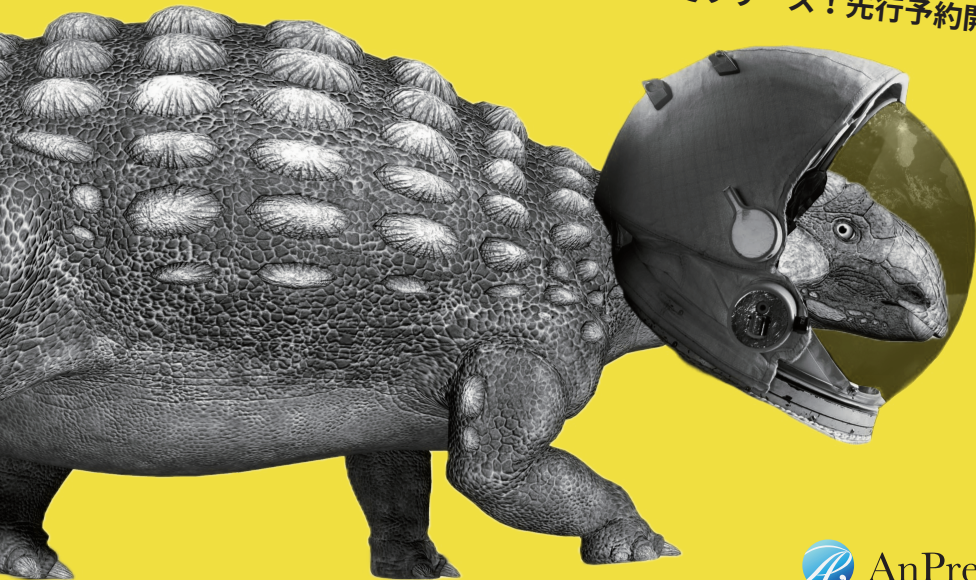
＼ 1日たったの1時間 ＼

3日間でわかる

日本の宇宙ビジネス

- 古代の知恵は未来に通ず -

＼ 今夏リリース！先行予約開始！ ＼



 AnPreenergy

宇宙を目指すビジネスパーソン必見！

「宇宙ビジネスに参入したいが、何をどうしていいかわからない」「宇宙事業と自社ビジネスに親和性はあるのか検討したい」。

宇宙ビジネスに興味関心を持つビジネスパーソンに向けた動画教材をリリースします。

宇宙ビジネスの概要や国内外の動向、宇宙ビジネスの成功ポイントなど、宇宙ビジネスを始めるためのポイントを分かりやすく解説します。

「宇宙ビジネスを基礎から知りたい！」

**宇宙ビジネスの全体像を俯瞰し、
ビジネス環境の過去から未来を総覧！**

1 日目

日本の宇宙ビジネスの
全体像

- ・ 宇宙ビジネスの歴史
- ・ 宇宙ビジネスの分類
- ・ 宇宙ビジネスの法制度
- ・ 宇宙ビジネスの資金調達状況
- ・ 宇宙ビジネスの動向 など

「宇宙ビジネスに新規参入した
日本企業をもっと知りたい！」

**国内の宇宙スタートアップ
68社の事業内容と動向を紹介**

2 日目

日本の宇宙
スタートアップ 68 社の
事業内容と動向概説

- ・ 輸送ビジネス
- ・ 人工衛星インフラ
- ・ 軌道上サービス
- ・ 衛生データ利活用
- ・ 宇宙旅行
- ・ 宇宙探査
- ・ 宇宙ビジネス支援 など

「宇宙ビジネスへの参入方法は？」

**検討項目を把握し、
成功と失敗の法則を体系的に理解！**

3 日目

宇宙ビジネス
成功のポイント

- ・ 宇宙ビジネス参入 5W
- ・ 宇宙ビジネス参入フロー
- ・ 宇宙ビジネス成功のポイント
- ・ 宇宙ビジネス失敗のパターン
- ・ 主な宇宙ビジネスの将来モデル
など

1 日目 日本の宇宙ビジネスの全体像

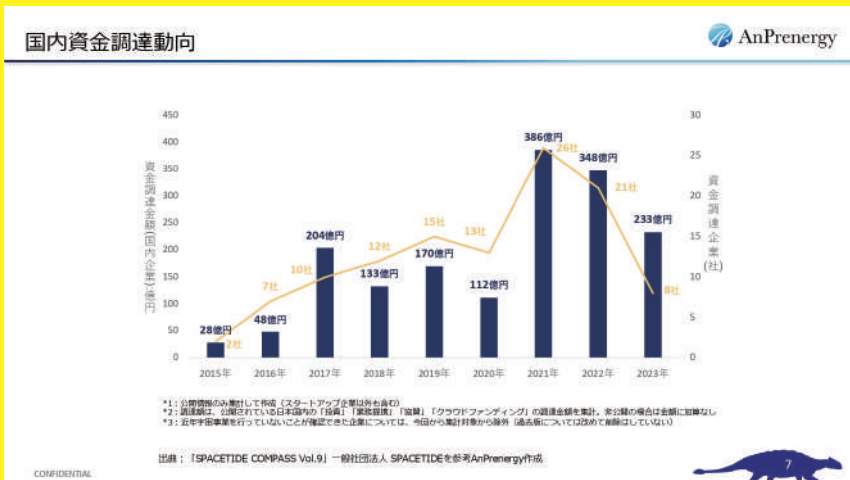
日本の宇宙ビジネス環境を総覧！

宇宙ビジネス

- 輸送ビジネス
 - 小型ロケット
 - 大型ロケット
 - 宇宙船
- 人工衛星インフラサービス
 - 衛星コンステレーション
 - 地上施設網
 - 宇宙港
- 軌道上サービス
 - デブリ対策
 - 宇宙飛行者採用した研究開発
 - 衛星寿命延長
- 衛星データ情報利用サービス
 - データ処理/解析
 - 衛星データ提供
 - 衛星通信
- 宇宙旅行サービス
 - サブオービタル
 - 航天体旅行
 - 宇宙ホテル/住環境
- 宇宙探査サービス
 - 探査車開発
 - 航天体基地開発
 - 資源開発
- エネルギー開発利用サービス
 - 輸送ビジネス
 - 航天体基地開発
 - 資源開発
- 宇宙ビジネス支援サービス
 - コンサルティング
 - インテグレータ
 - 人材教育

CONFIDENTIAL

AnPrenergy 動画教材シリーズは 1 日 1 時間の動画視聴+教材でいつでも、どこでも、好きな時間に学習できます。

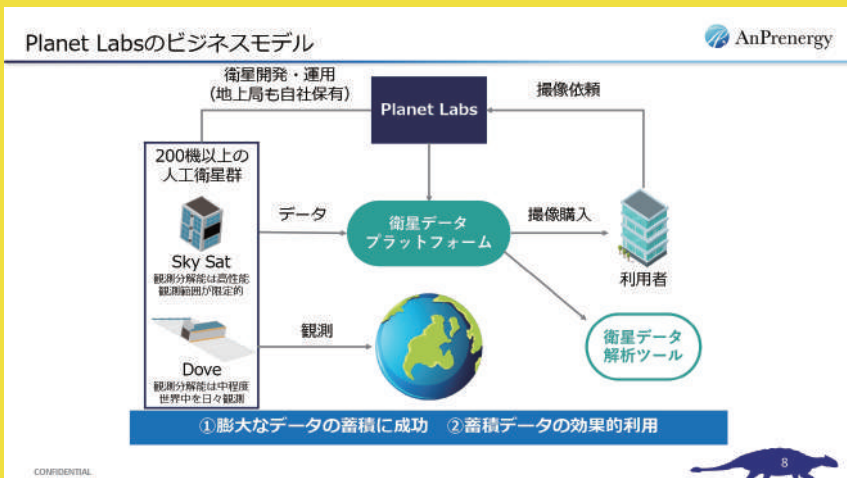


参入に欠かせない法制度や国内の資金調達動向など宇宙ビジネスを始める上で欠かせないポイントをお伝えします。

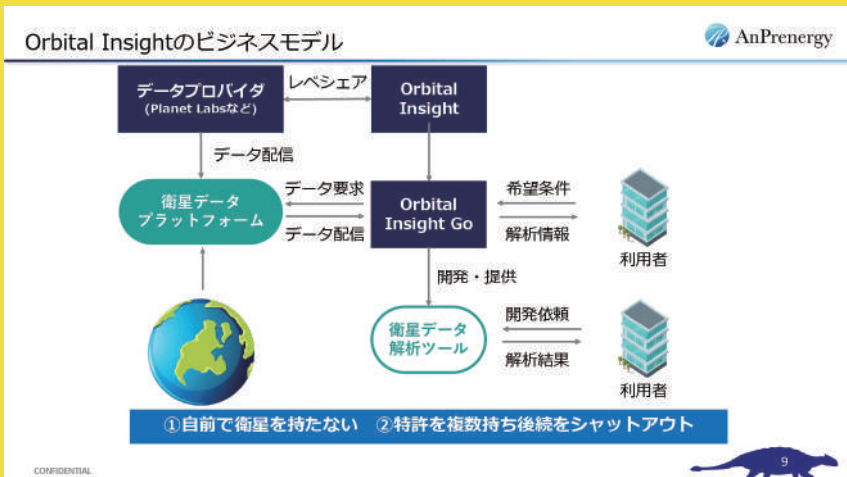
※解説動画はイメージです

2 日目 日本の宇宙スタートアップ -68 社の動向 -

海外先進企業 vs 日本企業 68 社



宇宙ビジネスに参入する国内 68 社の事業内容を徹底分析！
世界の競合企業についても網羅的に考察します。

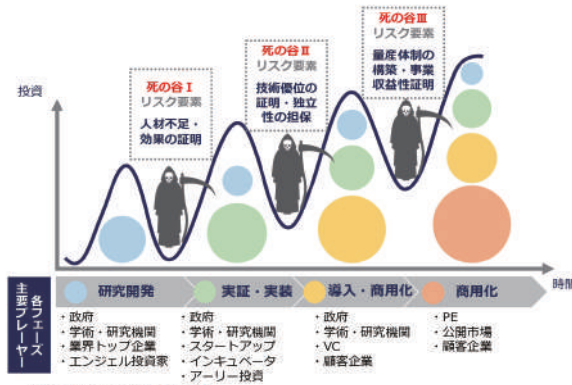


宇宙事業に関わるビジネスモデルをわかりやすく説明！
さまざまなケーススタディを通じて、新たなビジネスの糸口を探ります。

3日目 宇宙ビジネス成功のポイント

＼小資本でも勝つための鉄則紹介／

宇宙スタートアップの成長フェーズ概観



宇宙ビジネスに参入するための参入フローを具体的に検証！
成功する企業と失敗する企業の違いについて分かりやすく解説します。

ランチェスター戦略を体現する宇宙ビジネス事業者

企業	特徴	一点突破の武器
Space Transit	水素ロケットエンジンによる単段式の宇宙往還機の開発。単段式宇宙往還機で輸送サービスを提供	・水素燃料でCN化 ・単段式 ・エアブリージング
Pale Blue	「水」を推進剤として用いた小型衛星用エンジン技術を提供	・小型衛星用エンジン ・水を推進剤に利用 ・CP最高クラス
ElevationSpace	ISS・民間宇宙ステーションなどの地球低軌道地点から物資を持ち帰る「帰りの便」を提供、「再突入・回収技術」を推進	・軌道離脱技術 ・熱防護技術 ・回収技術
天地人	地球観測衛星データとAIで土地や環境を分析し、農業や不動産などの産業を支援する	・エネルギー事業支援 ・脱炭素ビジネス支援 ・自治体管理支援
Dinow	宇宙旅行等で課題となる放射線被曝に備え、放射線の影響を現場で迅速に評価できる装置を開発	・放射線への不安解消 ・DNA損傷情報から健康状態の可視化
TOWING	人工的に作り出した土壌「高機能ソイル」の開発「ベランダから宇宙へ」「家庭から火星へ」をキーワードに現代農業の課題解決と宇宙での農耕の実現	・高機能バイオ炭 ・宇宙農業プロジェクト ・「月産月消」の土壌改良

国内で成功を納める宇宙スタートアップ企業を多角的に考察！
宇宙ビジネスの必勝の法則をご説明します。

＼こんな人におすすめ！／
本動画教材の仕様

どのようなビジネスなのか？知見なくとも参加できる？

ビジネスの全体像と競争環境を把握したい！！

日本のスタートアップは独自性があるのか？

参入社数が増えていて、どこが何をしているか整理したい！！

どうすれば事業を開始できる？本当に利益になるのか？？

参入社数が増えいて、どこが何をしているか整理したい！！



スライド枚数 100枚以上 ※タイトルなどを除く

総動画時間 約180分

対象 宇宙ビジネスへの参入希望・検討中の企業担当者様

価格 88,000円（税込み）

※2024年6月30日までの予約特典 **66,000円（税込み）**

Our WORKS

AnPrenergy は、エネルギー、宇宙、脱炭素、教育の分野において、
参入事業者様を多角的に支援するコンサルティングファームです。

弊社は、主に企業・金融機関向けにさまざまな宇宙事業支援サービスを
提供しております。

宇宙事業への新規参入を目指す企業に向けて、
事業モデルの独自性の検討、事業戦略、法的手続きの支援を行います

宇宙ビジネス事業と金融機関のマッチング

金融機関・投資家に向けた宇宙事業者の
事業計画ブラッシュアップサービス宇宙事業者向け
に投資家の紹介



宇宙ビジネス雑誌「Lagrange」発刊

宇宙ビジネスの全体像、事業構造、参入プレ
イヤーの動向や法制度まで網羅的に掲載した
雑誌の制作

宇宙ビジネス人材教育

マネジメント層向け宇宙ビジネス教育、
高校生への宇宙ビジネスワークショップ

全国のみならず
一緒に宇宙について
考えているよ！



発行:株式会社AnPrenergy

編集・デザイン・イラスト Yoko Ichikawa

〒105-0003 東京都港区西新橋一丁目2番9号 日比谷セントラルビル14階

Tel 03-5532-8043 URL <https://anprenergy.co.jp/>

email info@anprenergy.com